

Sprawdź czy twój klucz DLK Pro prawidłowo odczytuje karty drugiej generacji

1. Sprawdź wersję oprogramowania klucza:
 - A. Włącz klucz
 - B. Sprawdź wersję oprogramowania klucza:



Trzy razy naciśnij strzałkę w prawo,

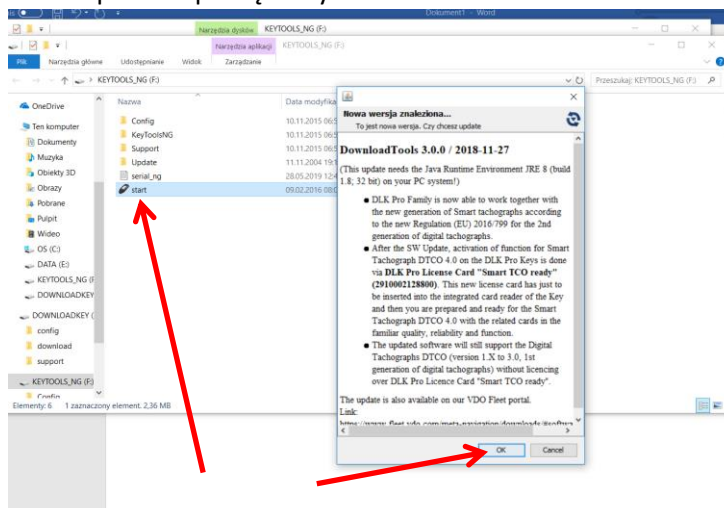


naciśnij ikonę



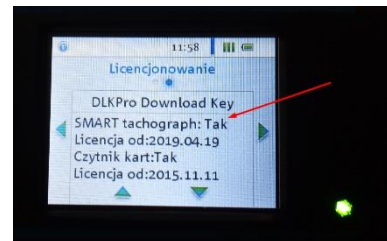
odczytaj wersję

- C. Jeśli wersja jest co najmniej 3.0.0 lub wyższa przejdź do kroku 3
2. Jeśli oprogramowanie jest niższej wersji niż 3.0.0 zaktualizuj klucz.
 - A. Oprogramowanie powinno się automatycznie zaktualizować po uruchomieniu aplikacji na komputerze podłączonym do internetu:



UWAGA: na komputerze musi być zainstalowana aplikacja JAVA.

3. Włóż do wyłączonego klucza kartę aktualizacyjną którą kupisz w **PRO-LAB**, po kilku sekundach licencja na tachografy i karty drugiej generacji jest aktywna
4. Zapisz na karcie nr swojego klucza, kartę zachowaj
5. Prawidłowo licencjonowany klucz powinien mieć oznaczoną licencję:



6. Plik z karty warsztatowej drugiej generacji pobrany przy pomocy DLK Pro z licencją na te karty ma około 70 kB wielkości.